

# להכשיל או לא להכשיל: בחינות רישוי עריכת דין

[ChananG@cet.ac.il](mailto:ChananG@cet.ac.il) ד"ר חנן גולדשמידט, המרכז לטכנולוגיה חינוכית  
[eyalg@ruppin.ac.il](mailto:eyalg@ruppin.ac.il) פרופ' אייל גמליאל, המרכז האקדמי רופין  
[giligold@mta.ac.il](mailto:giligold@mta.ac.il) פרופ' גילי גולדצווייג, מכללת תל אביב-יפו

כנס אפי 2019 מרכז שלוח, ירושלים

# כנס אפי – נפתח בשאלה: מה זה?



האוניברסיטה  
 ה העברית,  
 אוניברסיטת  
 בר-אילן,  
 אוניברסיטת  
 חיפה,  
 אוניברסיטת  
 תל-אביב,  
 המכללה  
 למנהל,  
 המרכז  
 הבינתחומי,  
 המרכז  
 האקדמי  
 למשפט  
 ולעסקים,  
 הקריה  
 האקדמית  
 קריית-אונו,  
 מכללת  
 נתניה,  
 מכללת שערי  
 משפט

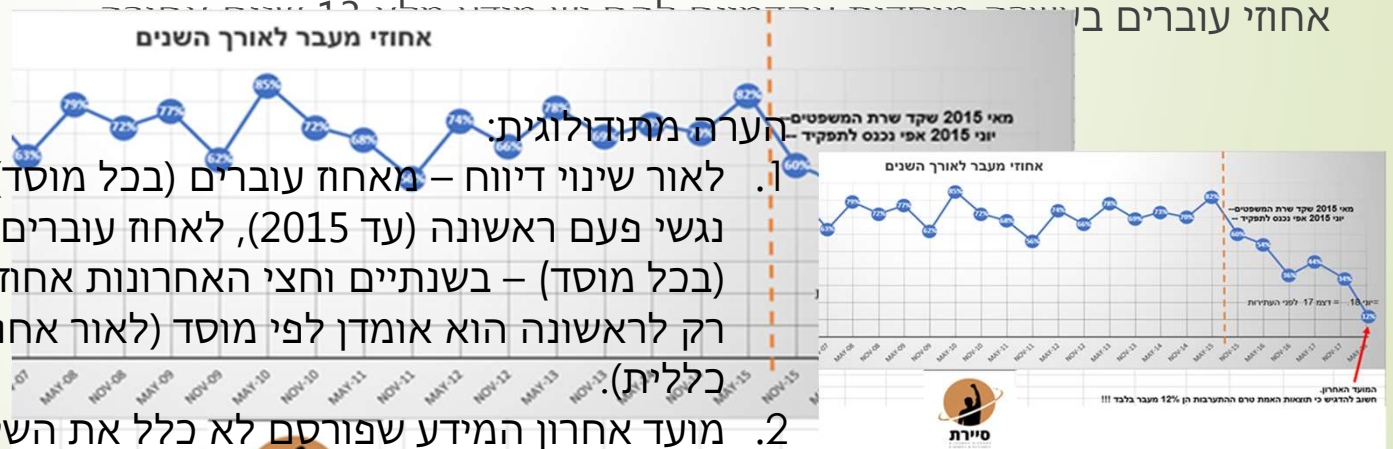
# להכשיל או לא להכשיל: בחינות רישוי עריכת דין

**תצפית:** עלייה באחוזי נכשלים בבחינת רישוי עריכת דין בישראל. טענות לגבי הכשלה מכוונת של לשכת עורכי הדין (טענות "הגילדה"). רפורמה בבחינה עצמה, שינוי לבדיקה יותר מעמיקה של יכולות.

**מטרה:** ניסיון למצוא את הסיבה לירידת הביצוע – עליית קושי הבחינה או ירידת איכות הנבחנים?

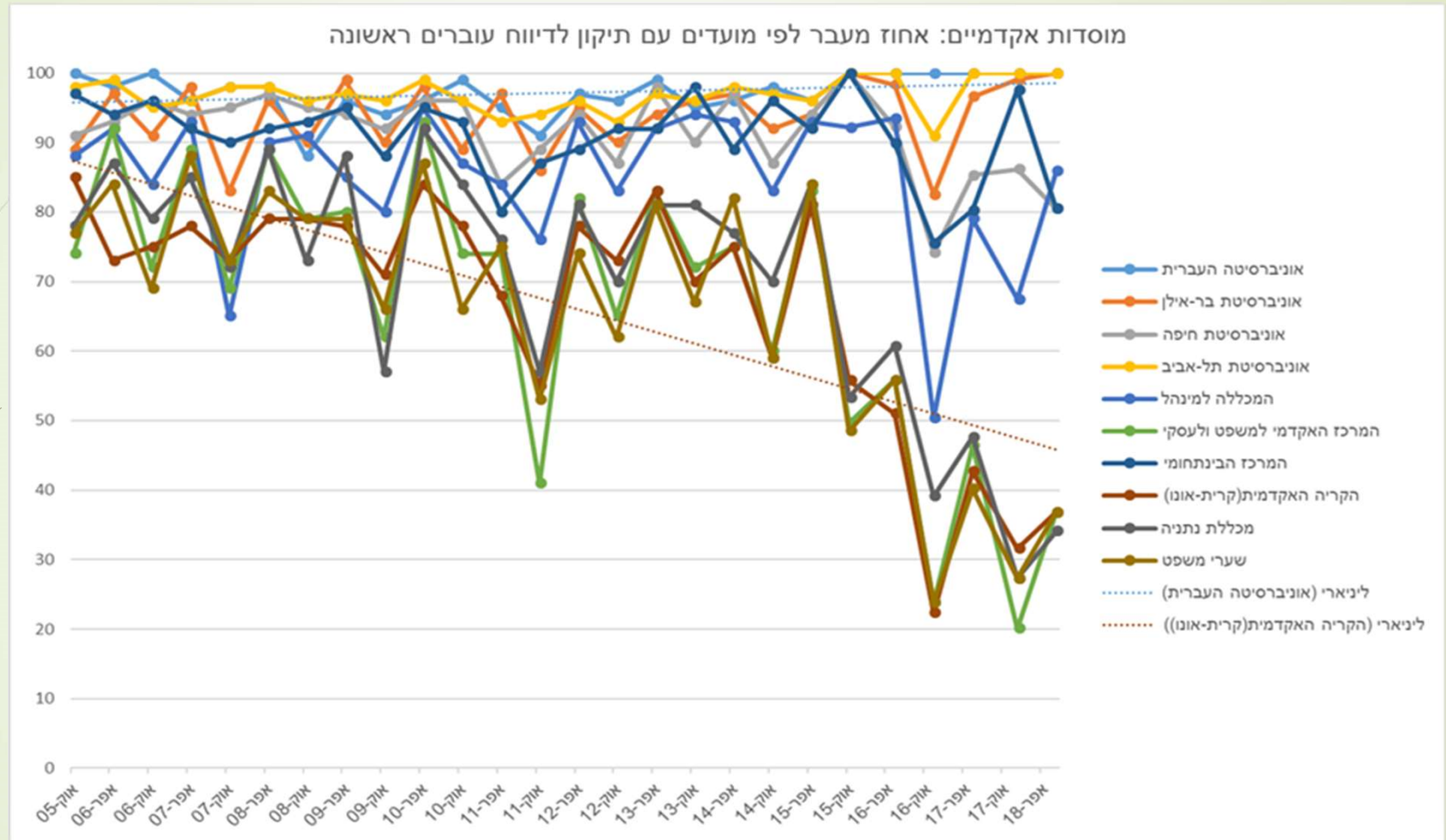
**אמצעי:** בחינה של אחוז העוברים בקבוצה של עשרת המוסדות העיקריים שמסמיכים בוגרים למקצוע המשפטים מזה למעלה מעשור, ובדיקה מול נתונים נוספים על אוכלוסיית הנבחנים.

**שיטה:** בהתבסס אך ורק על מאגרי מידע מקוונים רשמיים של לשכת עורכי הדין, נאסף מידע על אחוזי עוברים בניגוד לנתונים המודפסים לרוב על ידי מוסדות הלימוד.



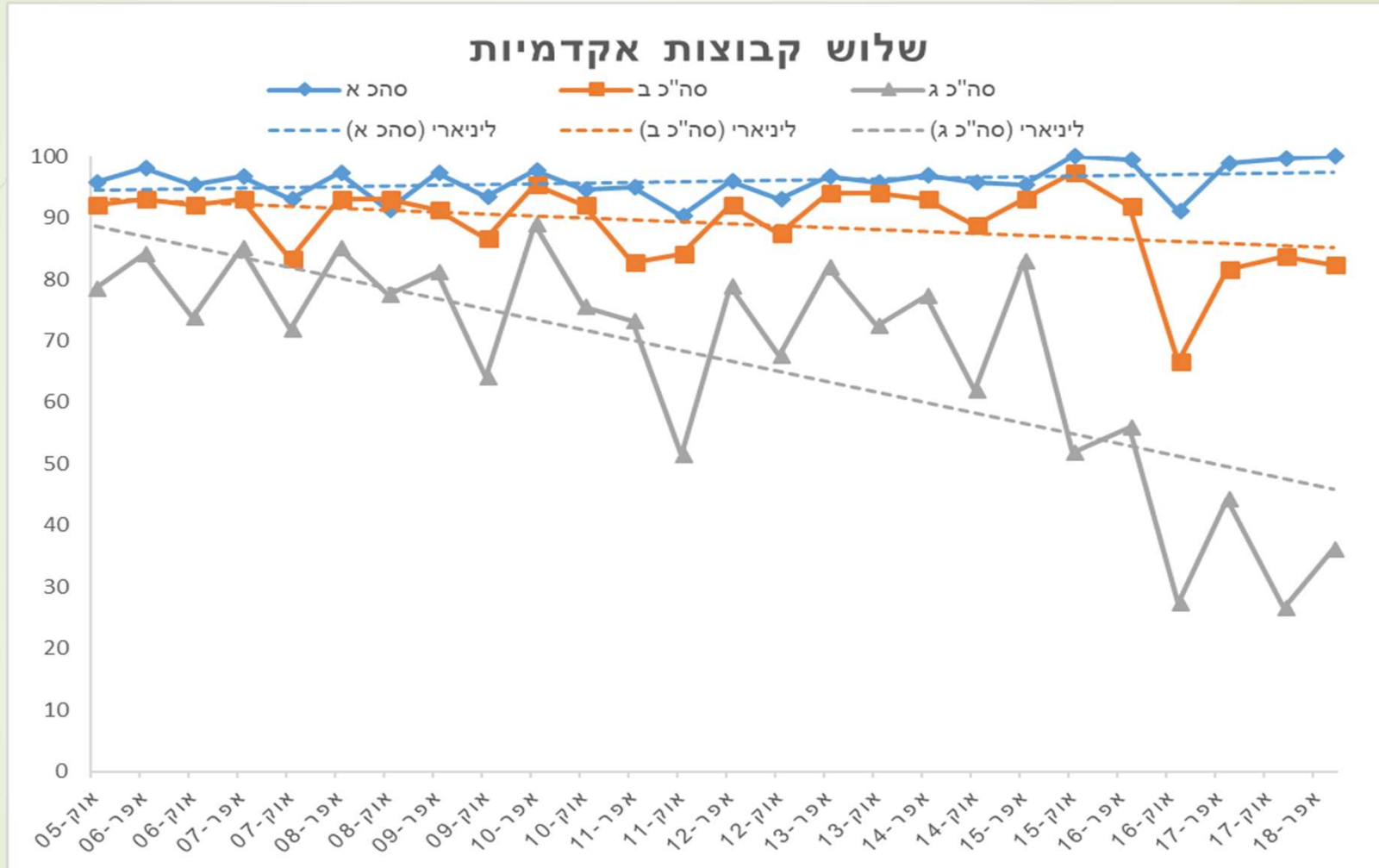
# תוצאו

ת



# תוצאו

ת



# הרפורמה – מהי והאם היא האשמה?

2015

2016

2017

2018



## מתכונת קודמת

- 100 שאלות רב ברירה
- דין פרוצדורלי בלבד
- חלוקה לחמישה תחומי משפט
- מבחן בעל פה בפני שלושה מראיינים



## רפורמה

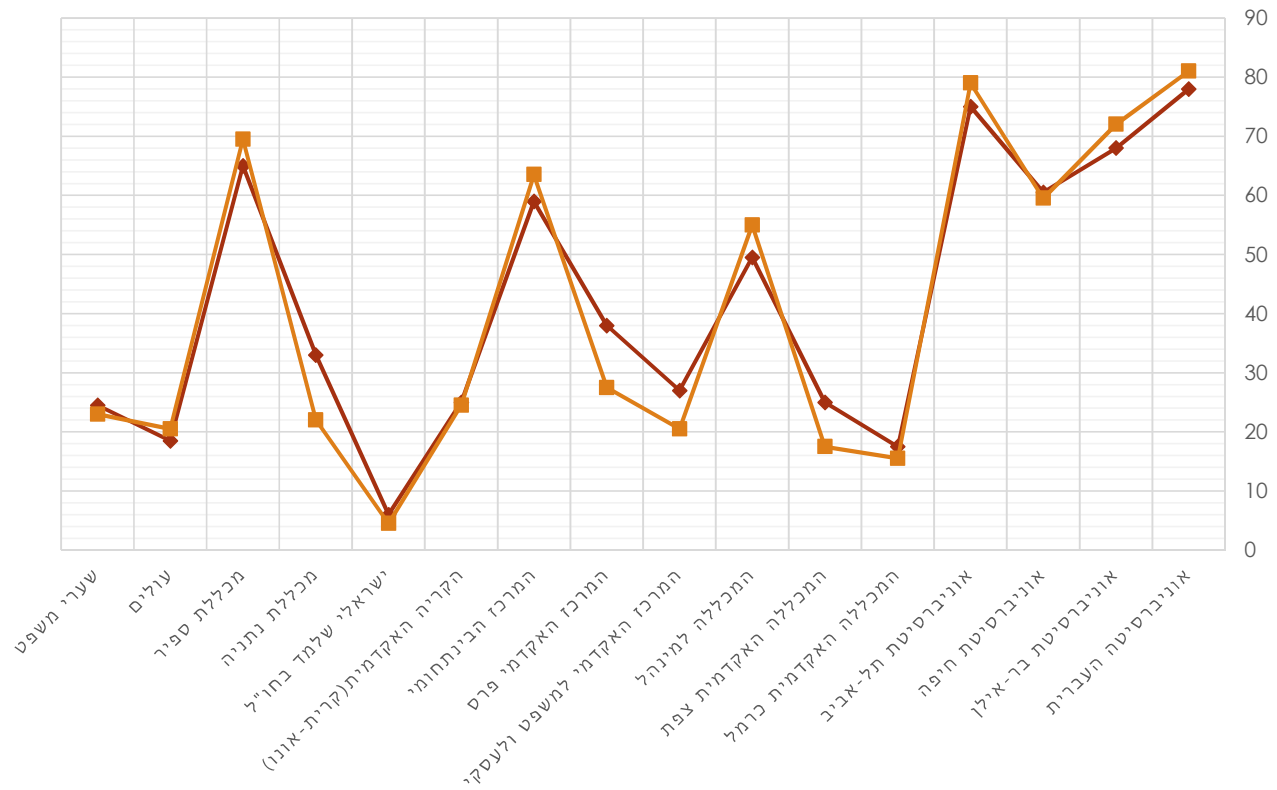
- 45 שאלות ר"ב בדין פרוצדורלי
- 40 שאלות ר"ב בדין מהותי
- מטלת כתיבה פתוחה, בחירה: שאלה אחת מתוך שתיים
- ביטול מבחן בעל פה

# תוצאו

## ת

### שני מועדי רפורמה למול שני מועדים לפני (עוברים כללית)

נוב+16מאי17    דצ+17ינוי18

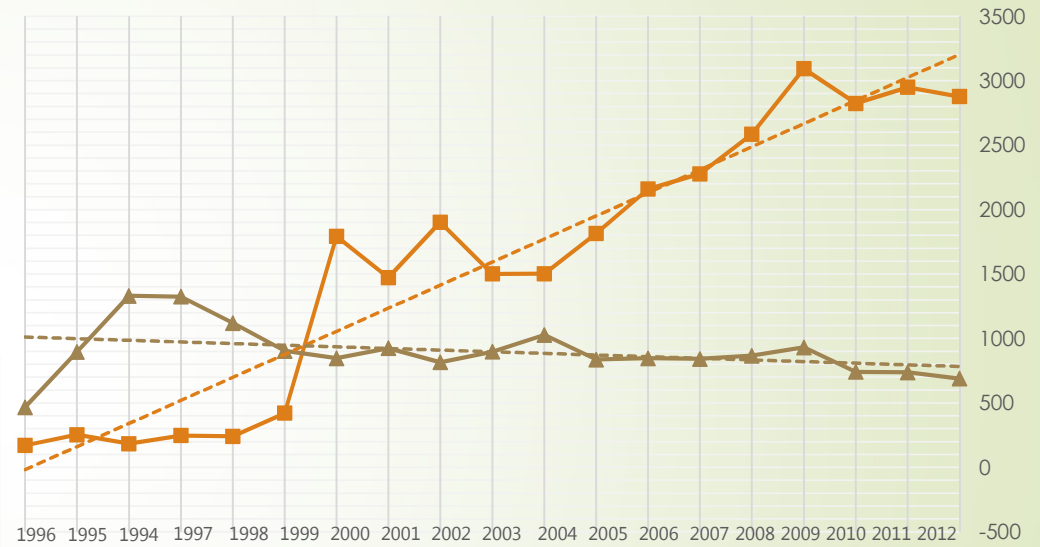


הבדלים (קטנים) באחזי מעבר בין (קטגוריות) מוסדות בגלל הרפורמה

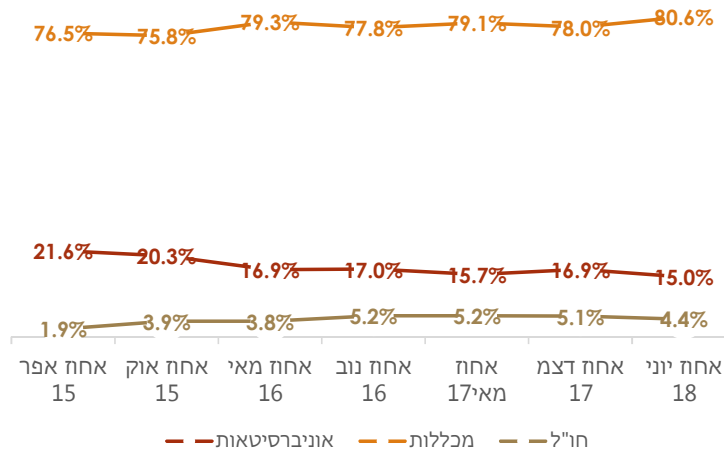
# נתונים מסבירים? (1) מוסדות אקדמיים

## מספרי מקבלי תואר במשפטים

■ מכללות בלבד מספר      ▲ אוניברסיטאות בלבד מספר  
- - - ליניארי (מכללות בלבד מספר)      - - - ליניארי (אוניברסיטאות בלבד מספר)



### אחוז מקור אקדמי בכל מועד

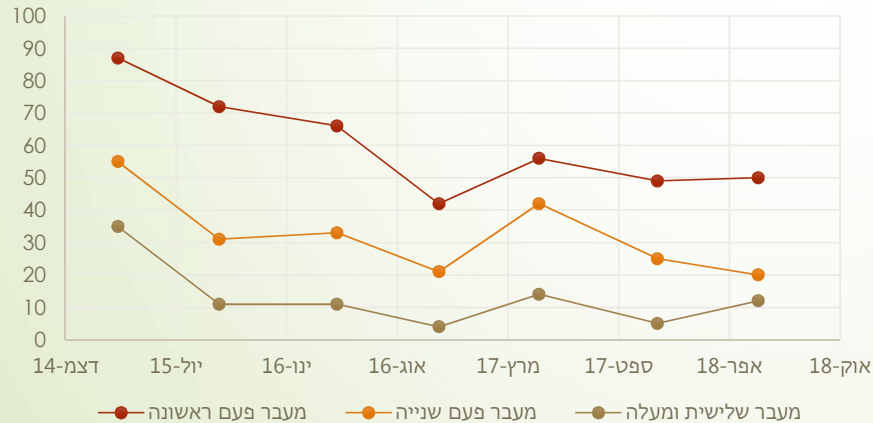




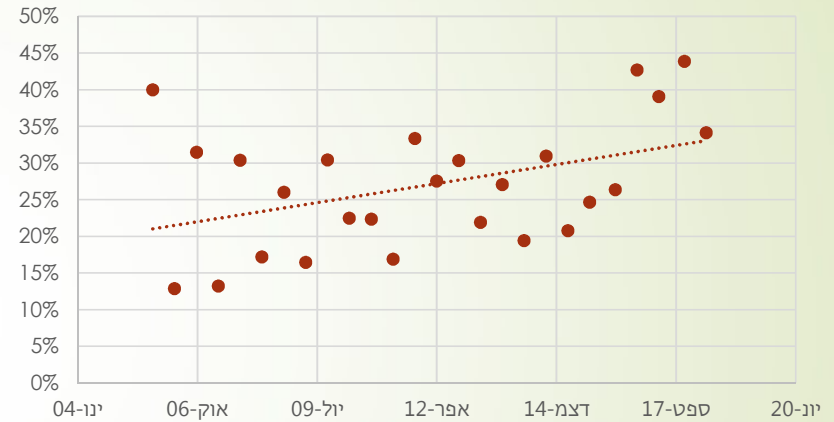
## נתונים מסבירים? (2) הנכשלים סוחבים למטה

"אין הגבלה על מספר הפעמים של ביצוע המבחן, כך שנבחנים שנכשלו בבחינה יכולים לנסות ולעבור אותה שוב ושוב."

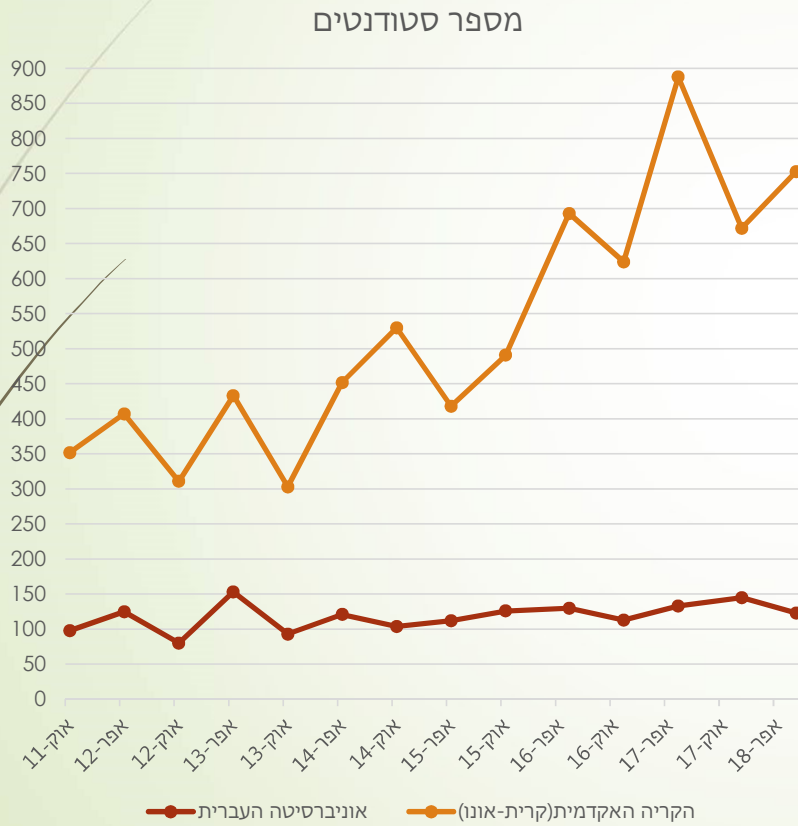
אחוזי מעבר לפי מועד לפי מספר הבחנות



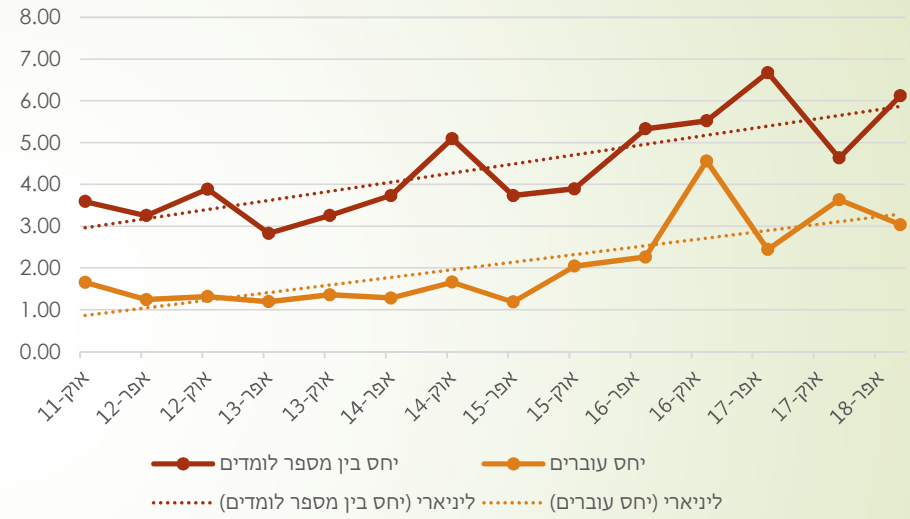
אחוז אוכלוסיית "חוזרים אחרי כשלון"



# נתונים מסבירים? (3) ספציפית, קריית אונו?



השוואה האוניברסיטה העברית מול הקריה האקדמית





## מסקנות

1. הנתונים אינם מעידים על עליה בדרגת הקושי של המבחן
2. בשלוש האוניברסיטאות הוותיקות אין ירידה כלל באחוז העוברים (הניגשים לראשונה)
3. מרבית הירידה בשיעורי העוברים ניתנת לייחוס לירידה ברמת המוכנות הממוצעת שעמה מגיעים בוגרי מרבית המוסדות
4. שיעורם היחסי של בוגרי המוסדות "החדשים" עלה מאד בשנים האחרונות
5. שיעור הניגשים לבחינה חוזרת הולך ועולה בשנים האחרונות, ושיעור המעבר בקרב קבוצה זו נמוך
6. שינוי הבחינה (הרפורמה) לא שינה כמעט כלל את אחוזי המעבר

# נסיים בשאלה: מה מתוך ועדת הבחינות ומה מתוך פסק דין עליון?

1. "לכן, השורה התחתונה היא כי יש להוסיף ניקוד לעונים נכונה על תשובה א' או ב' בשאלה זו, באשר תשובות אלה עדיפות על פני תשובה ד'. למותר לציין, כי אין מקום לגרוע ניקוד מאותם שבחרו בתשובה ד'..."
2. "לכן, גם אם נבין זאת בניגוד לכוונת כותב השאלה, התשובה הנכונה אינה יכולה להיות ב'. תשובה ב' יכולה להיות נכונה רק אם נניח כי מבצע העבירה בגזע השאלה קטין... נתון שאינו מופיע..."
3. "הלשון, התוכן והארגון, הם שלושה ממדים השלובים ושזורים במטלת הכתיבה. מטבע הדברים, הבדיקה של מטלת הכתיבה היא הוליסטית ואינה יכולה להתבצע בדרך של בדיקת כל ממד במנותק מהממדים האחרים. ... הציון ניתן מתוך ראייה כוללת...., ולא תמיד ניתן לפרוט לפרוטות או לשים את האצבע על נקודה כזו או אחרת בגינה הופחתו נקודות"
4. "הלשון, התוכן והארגון, הם שלושה ממדים השלובים ושזורים במטלת הכתיבה. שמענו ממומחה המבחנים כי המחווין – אותו כלי עזר לבדיקת המטלה, "מנסה לעשות סדר"... יש בו גם ראייה אנליטית, פירוק מרכיבי הציון לעזרת אותו בודק..."



בעצם, נסיים בתשובה: יש לכם שאלות?

