

מרכז הערכה וירטואלי בהשוואה למרכז הערכה פנים-מול-פנים:

בחינה מנקודות המבט של הארגון, המעריך והמועמד

ד"ר עינב אבני

בהנחיית: פרופ' גיל לוריא

אוניברסיטת חיפה

הפקולטה למדעי הרווחה והבריאות

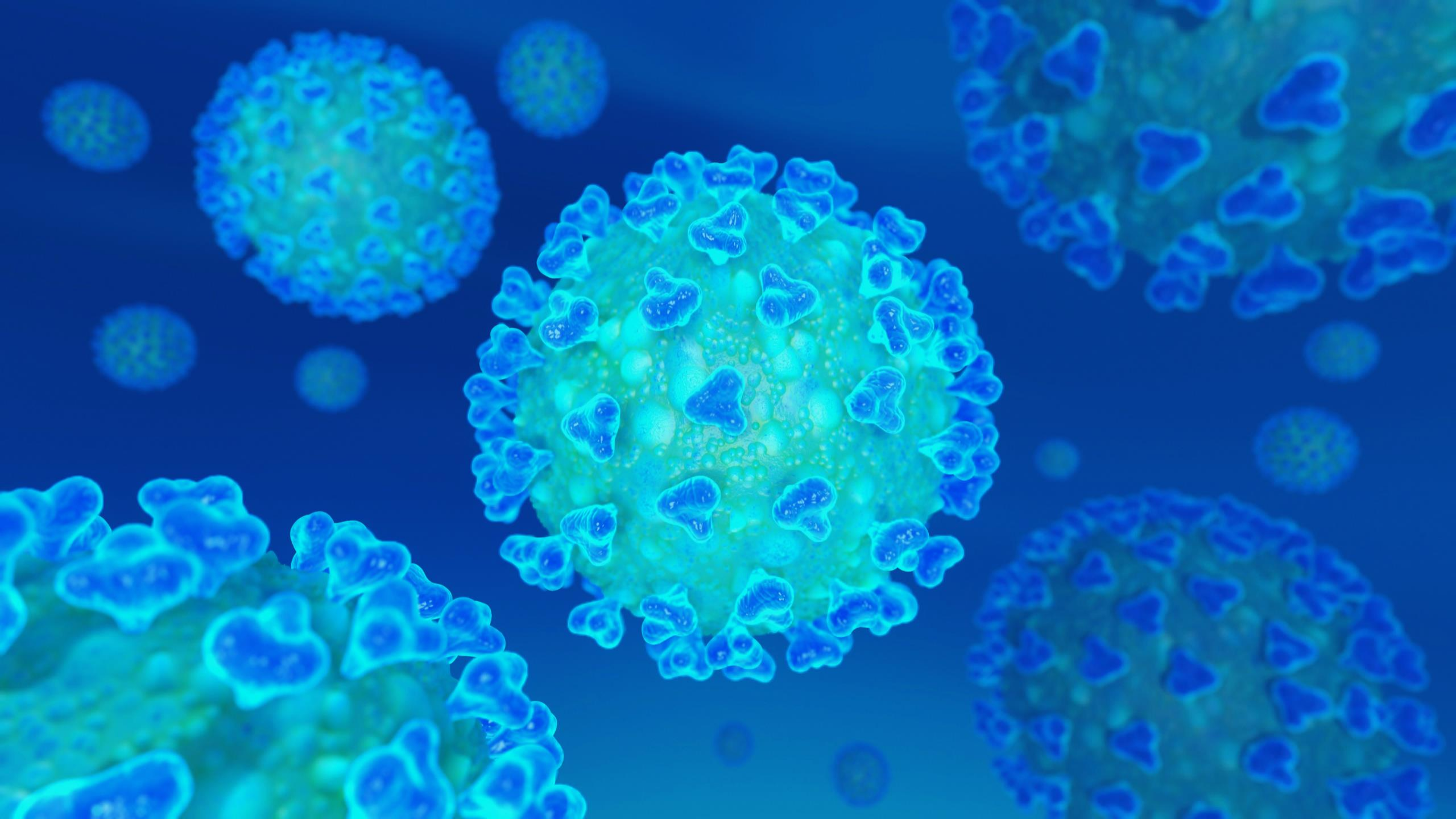
החוג לשירותי אנוש



**שאלה ראשונה:
מי השתמש לפני 2020
בשיחות וידיאו מרחוק?**



שאלה שניה:
מי משתמש היום בשיחות
וידאו מרחוק?



A hand is shown touching a glowing white button labeled 'מיון' (Sorting) on a blue world map background. Several other buttons with Hebrew labels are scattered across the map, some glowing and some dim. The labels include 'תעשייה' (Industry), 'רפואה' (Medicine), 'חינוך' (Education), 'כלכלה' (Economy), 'ביטחון' (Security), 'תקשורת' (Communication), and 'צרכנות' (Consumerism).

מיון

רפואה

חינוך

תעשייה

כלכלה

תקשורת

ביטחון

צרכנות

המאפיינים השונים של מרכזי הערכה



התפקיד והסביבה
של המעריך



הסביבה של
המועמד



תקשורת
בין-אישית



תצפית והערכה

האם ישנם הבדלים בין מרכז הערכה וירטואלי לפרונטאלי?



/Image credit: <https://www.ehc-test.com>



Photo by [Chris Montgomery](#) on [Unsplash](#)

כיוונים להשוואה בין מרכזי הערכה

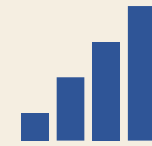
תוקף ניבוי



עמדות
מעריכים



התפלגות
ציונים

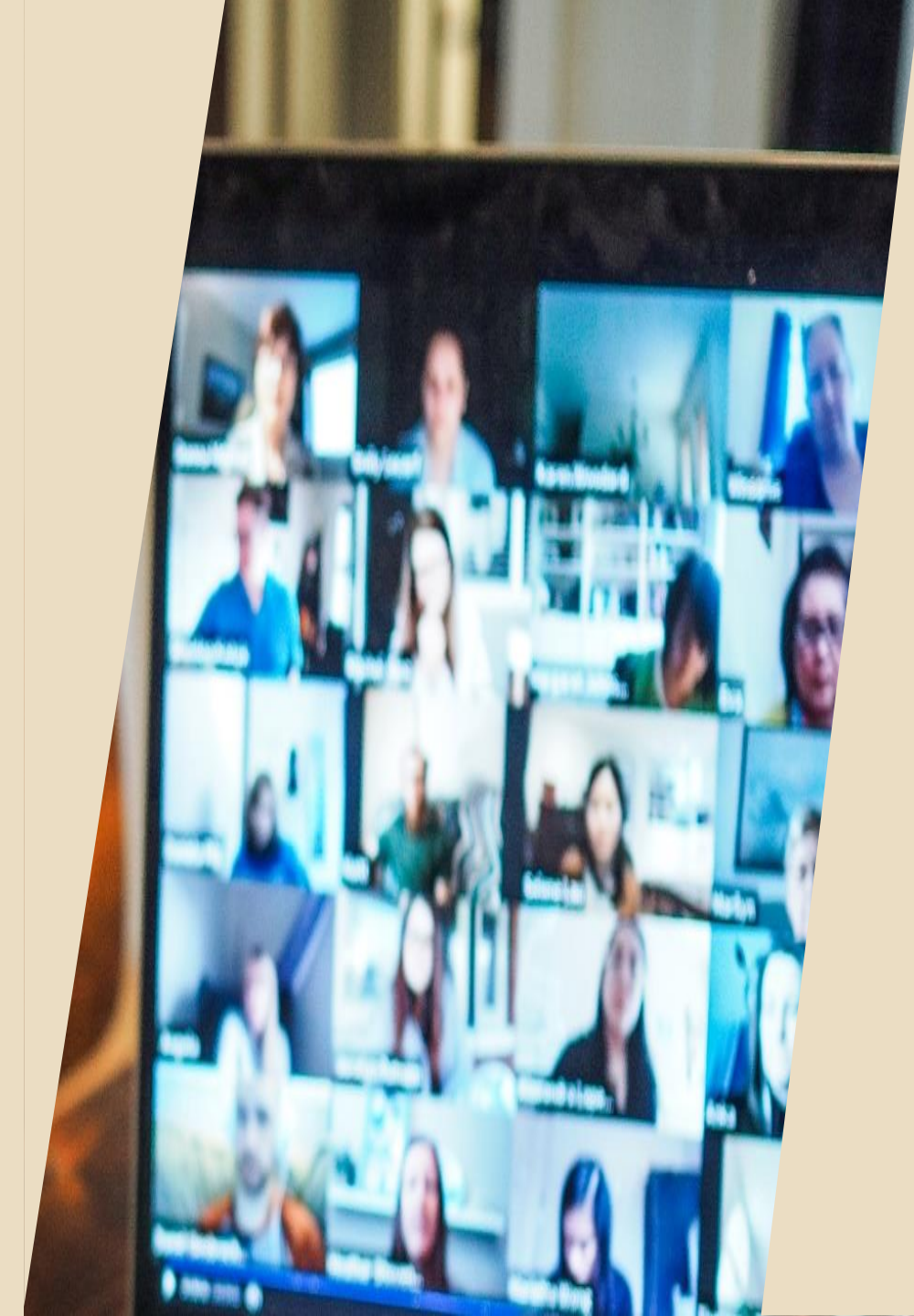




שיטה



משתתפי
מרכז הערכה
פרונטאלי
(N = 6992)



משתתפי
מרכז הערכה
וירטואלי
(N = 4165)

תרגיל דיון



Image credit: <https://www.machon-hadar.co.il>

מנהיגות
עבודת צוות

תרגיל הדרכה



Image credit: <https://www.mitgaisim.idf.il>

יכולת הדרכה

תרגיל סימולציות



Images credit: <https://www.mitgaisim.idf.il>

טיפול באדם

שאלון ביטחון בהערכה

- הועבר למעריכים
- שאלון חדש
- מהימנות אלפא של קרוונבך = 0.743
- הועבר בשתי נקודות זמן
- הערכת תחושת ביטחון בהערכה
- והצלחה בכל אחד מהתרגילים



ממצאים

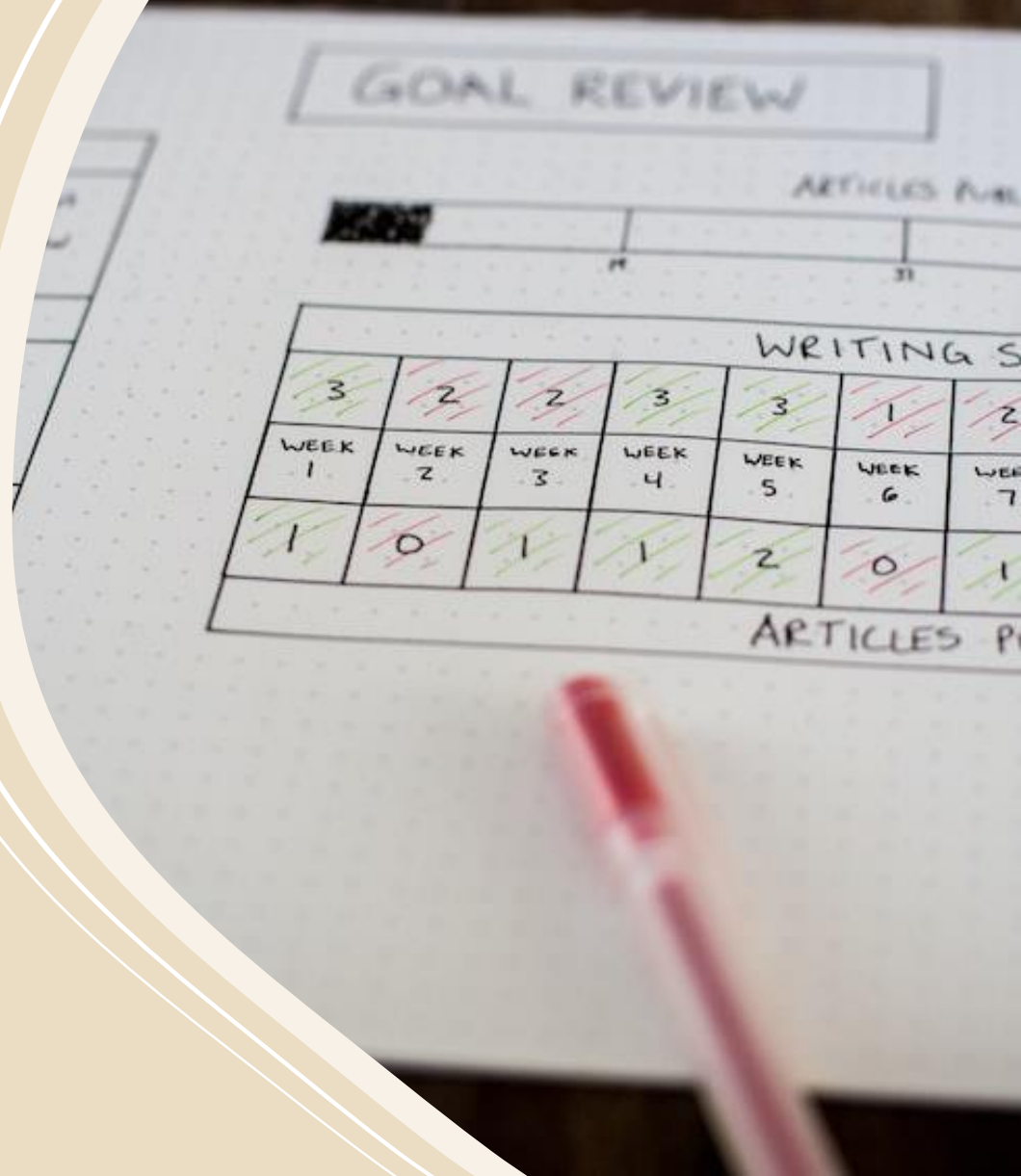
האם קיימים הבדלים בהערכות בין מרכז הערכה פרונטלי לוירטואלי?



(N=6,992)



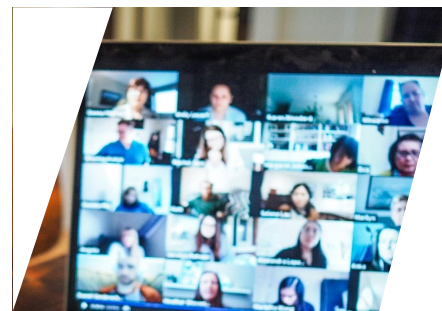
(N=4,165)



מרכז הערכה פרונטאלי



מרכז הערכה וירטואלי



$t(6,300.490)=2.039$
 $p<0.05$
 $d=0.044$

$M=56.339$
 $SD=17.457$

$M=57.129$
 $SD=19.121$



קוגניציה

$t(10697)=-0.673$
 $p>0.5$
 $d=-0.014$

$M=23.957$
 $SD=4.481$

$M=24.019$
 $SD=4.573$



הסתגלות

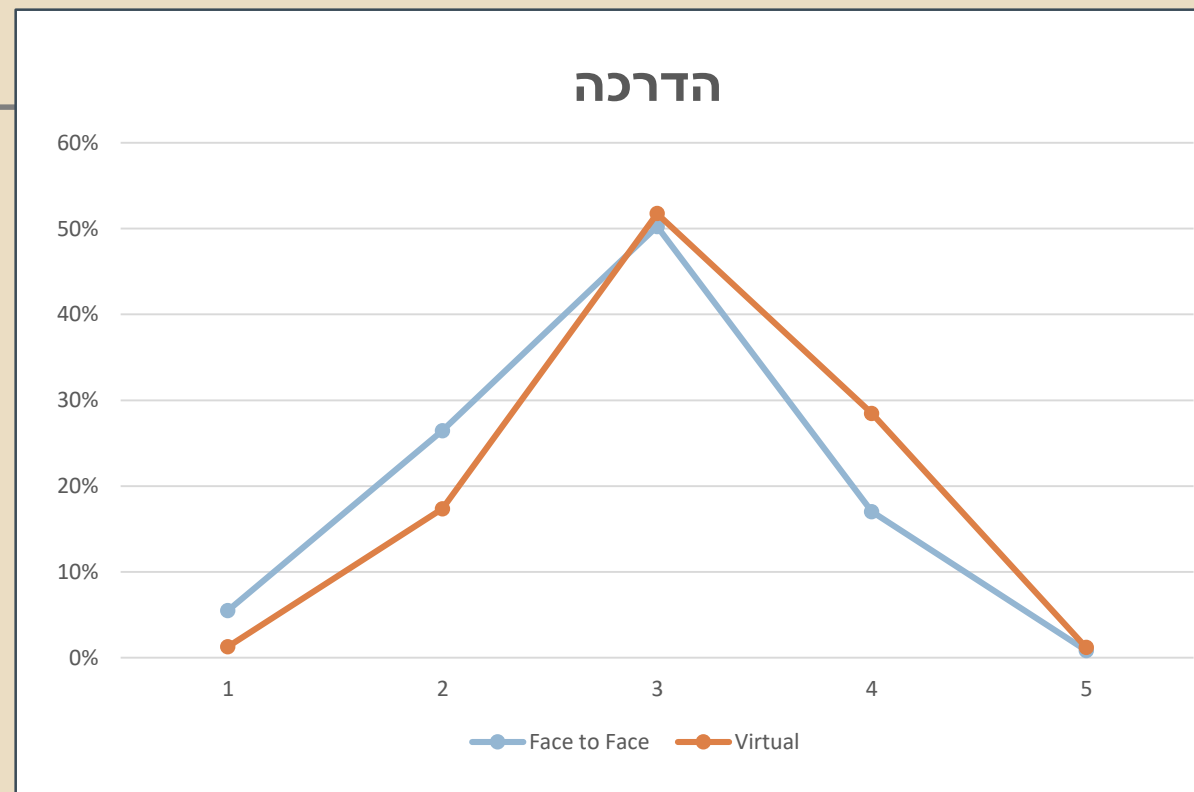
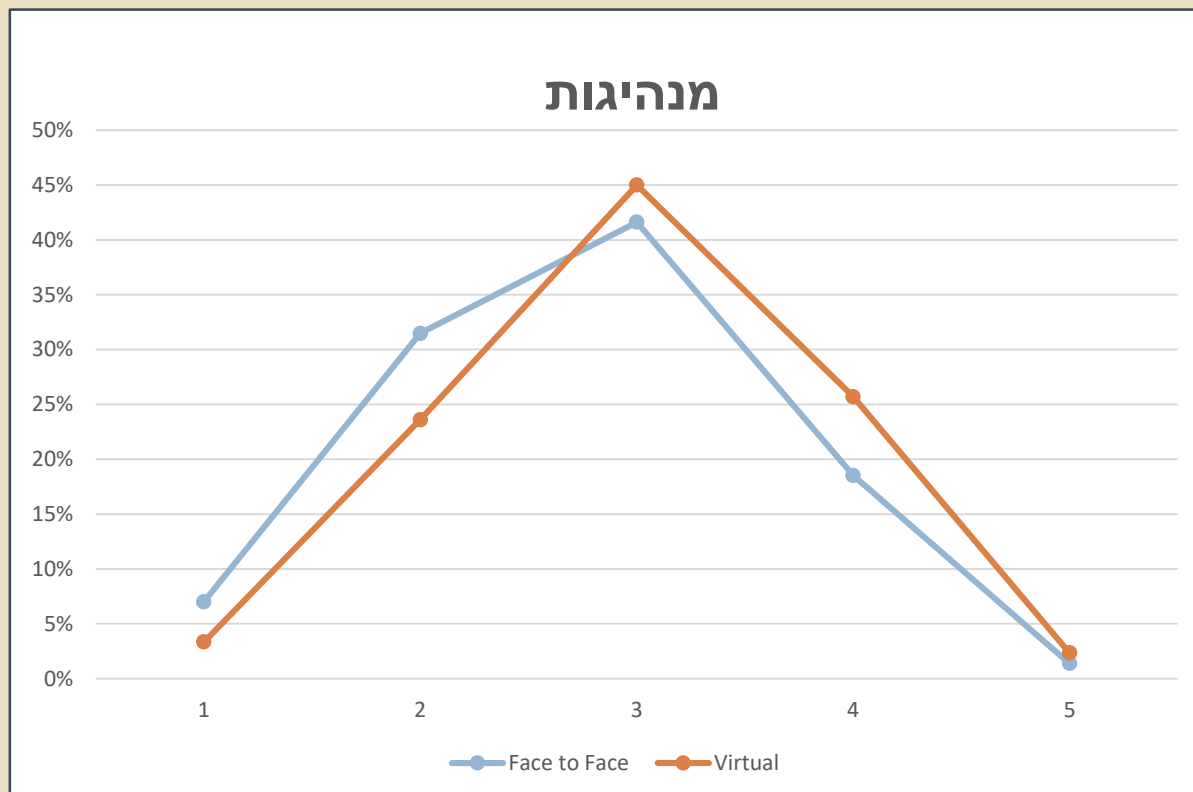
אין הבדלים בין המשתתפים במרכז הערכה וירטואלי לפרונטאלי

הבדלים בהערכות בין מרכזי הערכה

	מרכז הערכה וירטואלי				מרכז הערכה פרונטאלי				t(X)	p	Cohen's d
	N	M	SD	4-5%	N	M	SD	4-5%			
מנהיגות	8,345	3.00	0.84	28.1%	13,484	2.76	0.88	19.9%	20.23(18182.9)	0.00	0.27
עבודת צוות	8,345	3.60	0.70	60.8%	13,484	3.58	0.68	61.5%	1.63(17254.0)	0.10	0.02
הדרכה	8,338	3.11	0.73	29.7%	13,745	2.81	0.80	17.8%	27.97(18821.6)	0.00	0.38
טיפול באדם	4,147	3.26	0.63	24.6%	6,933	3.13	0.67	20.0%	9.57(11078)	0.00	0.18

הערכות ברוב הממדים במרכז הערכה וירטואלי נמצאו גבוהות ממרכז הערכה פרונטאלי

הערכות במרכז הערכה וירטואלי גבוהות בפרונטאלי



קיים דמיון בצורת ההתפלגות בין שני מרכזי הערכה שונים

האם קיימים הבדלים בתחושת הביטחון של המעריכים בין מרכז הערכה וירטואלי לפרונטאלי?



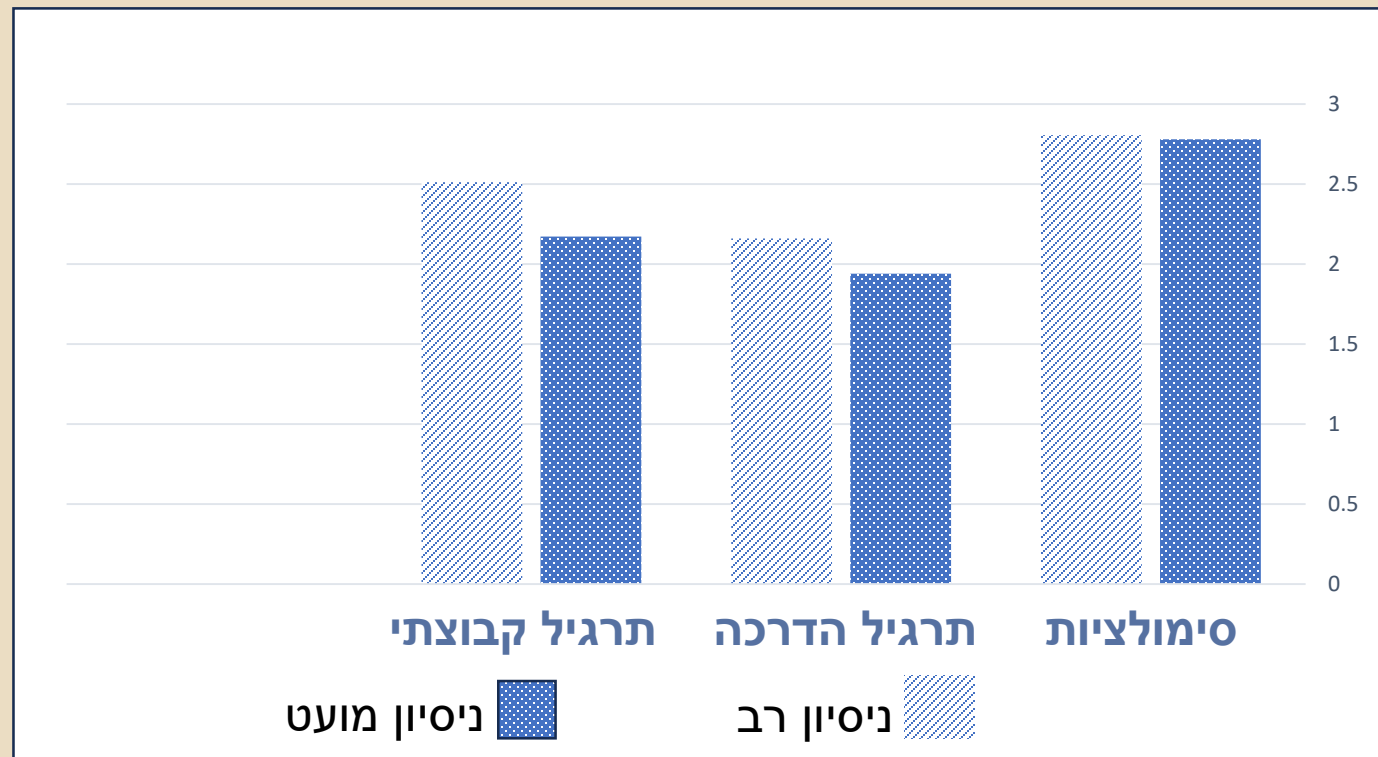
שתי העברות



N=41

גיל 22 עד 36
(M=27.40, SD=2.92)





המעריכים יותר בטוחים בהערכותיהם במרכז הערכה פרונטאלי מאשר וירטואלי

במרכז וירטואלי רמת הביטחון של המעריכים ב"תרגיל ישיבה" (משחק תפקידים: $M=2.811$, $SD=0.499$) היתה גבוהה מאשר ב"תרגילי עמידה" (דיון קבוצתי: $M=2.386$, $SD=0.510$, תרגיל הדרכה: $M=2.084$, $SD=0.518$).

מידת הביטחון של המעריכים במתן הערכות במרכז הערכה וירטואלי עם ניסיון מועט (היתה נמוכה ממידת הביטחון בוירטואלי עם ניסיון רב $M=2.296$, $SD=0.429$) ($M=2.491$, $SD=0.408$).

האם מרכז הערכה וירטואלי מנבא הצלחה בתפקיד?



חוו"ד מפקד



סוציומטרי



(N=123)



ממדים ממרכז הערכה וירטואלי עם הצלחה בתפקיד

ממדים במרכז הערכה וירטואלי	M	SD	קריטריוני ביצוע				סוציומטרי
			מנהיגות חו"ד	עבודת צוות חו"ד	הדרכה חו"ד	טיפול באדם חו"ד	
מנהיגות (N=83)	3.28	.831	.172	.246*	.086	-.148	.305*
עבודת צוות (N=85)	3.67	.662	.122	.111	.099	-.114	.354**
הדרכה (N=72)	3.68	.709	.312**	.302**	.322**	.099	.292*
טיפול באדם (N=58)	3.81	.712	.163	.082	.179	.094	.154

קיימים קשרים בין חלק מהממדים שהוערכו במרכז הערכה וירטואלי וחלק ממדדי הביצוע

לסיכום...

- ««« בפעם הראשונה יש מחקר על כלי מיון חדש של מרכז הערכה וירטואלי!
- ««« מרכז הערכה וירטואלי הינו בעל פוטנציאל לשמש ארגונים בהיקפים רחבים
- ««« חלק מהמדדים במרכז הערכה וירטואלי נמצאים בקשר עם מדדי הצלחה
- ««« עם זאת, ישנם הבדלים בהתפלגות הציונים ובביטחון המעריכים
- ««« נדרש מחקר המשך בתנאי מעבדה מבוקרים.

