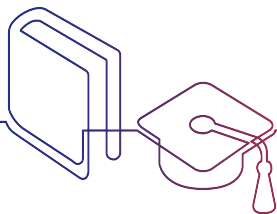


פיתוח שאלון אישיות למיון מועמדים לתפקידים ייעודיים



מרכז ארצי לבחינות ולהערכה



רקע על שאו"ל - שאלון אישיות למיון

- הליך הקבלה לבתי הספר לרפואה בישראל מתבסס על שילוב של מרכיב קוגניטיבי (בגרות+פסיכומטרי) ומרכיב לא קוגניטיבי
- מאל"ו פיתח בשיתוף עם מס"ר (המרכז הארצי לסימולציה רפואית) מערכות מיון להערכת משתנים לא קוגניטיביים. המערכת נמצאת בשימוש משנת 2004.
- ממדים: תקשורת בין אישית, התמודדות עם קשיים, בגרות, שיפוט, מודעות, ביקורת עצמית ועוד
- בשנת 2020 התווסף למערכות המיון שאלון אישיות (של"ו) אשר פותח ב ETS
- כ- 1,000 מועמדים מילאו את שאלון של"ו כל שנה
- לאחרונה מאל"ו פיתח את שאלון האישיות למיון (שאו"ל), בהתאמה לתרבות והאוכלוסיה בישראל. שאו"ל הפך לתפעולי בשנת 2023.
- כ- 1,400 מועמדים מילאו את השאלון עד כה

- **רקע והליך פיתוח מאגר היגדי השאלון**
 - אביטל מושינסקי, דניאל גילון, דוד ציגלר, גלעד סופר ואפרת בן ברק
- **סוגיות בנושא רצייה חברתית (Desirability) של היגדים בשאלון בחירה כפויה (Forced Choice)**
 - דביר קלפר ויואל רפ
- **תיקוף ראשוני של שאו"ל אל מול שאלון אישיות מתוקף**
 - מרינה פרונטון וגלית קלפפר